

Descripción del fondo

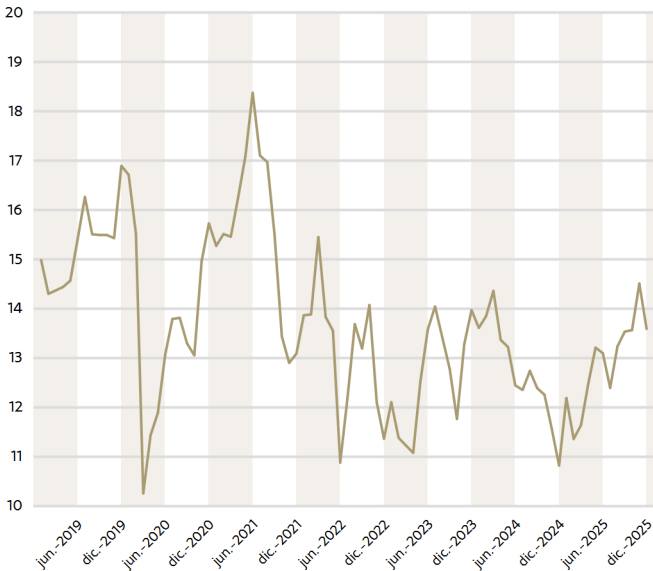
Bestinver Latam es un fondo de inversión dirigido a inversores con un horizonte temporal de largo plazo (superior a 7 años). El fondo invierte hasta un 100% en renta variable latinoamericana. Fundamentalmente invierte en Brasil, México, Chile, Colombia y Perú. La estrategia tiene como vocación ser muy diferente a los índices y resto de alternativas de inversión en la región, que tienen mucha exposición a materias primas, infraestructuras y bancos. Nuestra estrategia se enfoca principalmente en todo lo relativo al consumidor y al crecimiento de las clases medias de estos países. El objetivo del Fondo es obtener una rentabilidad a largo plazo, mediante la selección de negocios atractivos, bien gestionados y que presenten un alto potencial de revalorización. La gestión del fondo sigue los tres pilares sobre los que se asienta nuestra filosofía de inversión: análisis fundamental propio, gestión adecuada del riesgo y horizonte temporal compartido entre inversores y gestores. Este Fondo promueve características medioambientales o sociales (art. 8 Reglamento (UE) 2019/2088).

Rentabilidades

Fondo	Mes	2025	1 año	3 años	5 años
BESTINVER LATAM, F.I.	-6,35%	25,61%	25,61%	5,95%	-2,88%
BESTINVER LATIN AMERICA SICAV (*)	-6,37%	26,12%	26,12%	5,65%	-3,11%
SP LATIN AMERICA 40 Net Return	-0,52%	35,21%	35,21%	13,11%	9,80%

Periodos superiores a 1 año en tasa anualizada.  
Fuente: Bestinver.

Evolución del valor liquidativo (€)



AÑO	BESTINVER LATAM, F.I. (2)	BESTINVER LATIN AMERICA SICAV (*)	ÍNDICE DE REFERENCIA (1)
31/12/2025	25,61%	26,12%	35,21%
2024	-22,56%	-23,02%	-17,11%
2023	22,26%	21,45%	29,13%
2022	-12,71%	-13,03%	17,88%
2021	-16,77%	-16,75%	-6,44%
2020	-6,91%	-6,02%	-18,82%
2019 (2)	12,66%	32,67%	2,90%
Rentabilidad anualizada desde inicio (2)	-1,41%	2,11%	4,22%

Rentabilidades pasadas no garantizan rentabilidades futuras.  
Todas las rentabilidades de Bestinver son en euros y netas, descontados gastos y comisiones. Las rentabilidades del año 2023 parten del 29/12 por ser festivo el 30/12.  
(1) El índice de referencia es el SP Latin America 40 e incluye dividendos netos.

(2) Las rentabilidades del año 2019 comprenden el periodo del 18/01/2019 (lanzamiento del fondo) al 31/12/2019.

(\*) Bestinver LATAM se caracteriza por invertir al menos el85% de su activo en el fondo BESTINVER LATIN AMERICA CLASS Z – EUR compartimento de BESTINVER SICAV (IIC Principal) y promueve características medioambientales o sociales (art. 8 Reglamento (UE) 2019/2088).

LAS RENTABILIDADES PRESENTES EN ESTE DOCUMENTO NO CONSTITUYEN NINGUNA PROMESA O GARANTÍA DE RENTABILIDADES FUTURAS.

RIESGOS ASOCIADOS A LA INVERSIÓN:

La inversión en este fondo conlleva principalmente los siguientes riesgos: riesgo de mercado, riesgo de divisa, riesgo de país, riesgo de concentración, riesgo de inflación, riesgo de derivados y riesgo de sostenibilidad. Encontrará información detallada sobre los riesgos de inversión en <https://www.bestinver.es/riesgos-asociados-a-la-inversion/>  
Encontrará el folleto completo y el DFI del fondo en las páginas web [www.bestinver.es](http://www.bestinver.es) y [www.cnmv.es](http://www.cnmv.es) o solicitar una copia de éstos en la siguiente dirección de correo electrónico: [bestinver@bestinver.es](mailto:bestinver@bestinver.es)

DERIVADOS:

El uso de instrumentos financieros derivados, incluso como cobertura de las inversiones de contado, también conlleva riesgos, como la posibilidad de que haya una correlación imperfecta entre el movimiento del valor de los contratos de derivados y los elementos objeto de cobertura, lo que puede dar lugar a que ésta no tenga todo el éxito previsto.

Equipo gestor



Ignacio Arnau  
Gestor en Latam

Balance mensual

Durante el último trimestre la renta variable latinoamericana prolongó su buen tono: el índice subió 7% en euros, liderado por Chile (+21,5%) y México (+8%), mientras Bestinver Latam avanzó 1% en el trimestre y +26,5% en el año. En 2025, Chile y Perú destacaron por el impulso minero y el alza de metales (oro, plata y cobre) y Chile además por el giro hacia un gobierno más pro-mercado; México se perfila como ganador relativo en el nuevo tablero del comercio global con un gobierno Sheinbaum más pragmático. Brasil, pese a su potencial, sigue algo lastrado por la falta de ancla fiscal y el inicio errático del ciclo electoral: el respaldo sorpresa de Jair Bolsonaro a Flávio (5 de diciembre) elevó la volatilidad, pero la aritmética electoral permanece abierta (Lula en bajos 30% y bolsonarismo -17%), con opciones de convergencia del centro-derecha hacia un candidato más competitivo. Miramos 2026 con optimismo: fundamentales empresariales sólidos, valoraciones atractivas y tipos reales muy elevados en Brasil y México que podrían atraer flujos si continúan los tipo bajos en EE. UU. y el dólar se mantiene la tendencia actual de debilidad. Mantenemos un enfoque estratégico en compañías de calidad expuestas a digitalización, consumo e inclusión financiera, como es el caso de Bemobi (de la que hablamos en nuestra carta trimestral) Ajustamos la cartera incorporando Rede D'Or y reintroduciendo Globant y DLocal. Cerramos con 4% de liquidez, 37 compañías y una cartera concentrada en Brasil (69%) y en consumo, financiero y tecnología (36%, 31% y 21%).

Datos del fondo \*

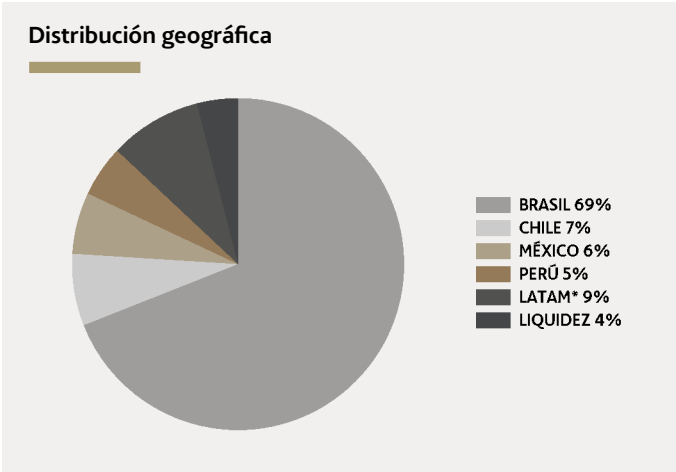
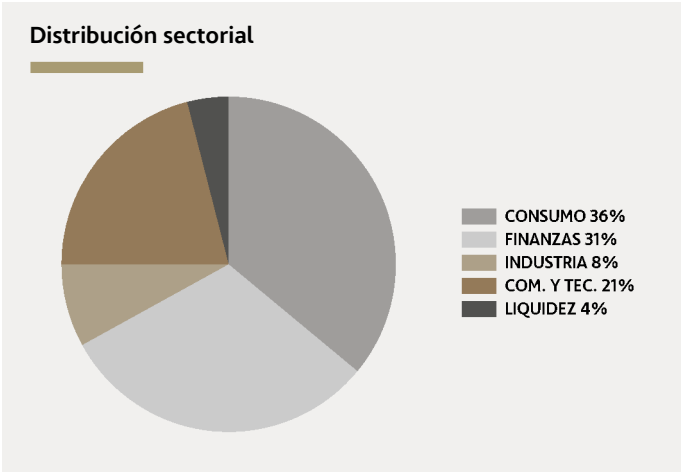
VALOR LIQUIDATIVO	13,59 €	DIVISA	€	COMISIÓN DE GESTIÓN	1,75%
PATRIMONIO DEL FONDO	7.627.038 €	PLAZO INVERSIÓN RECOMENDADO	7 años	COMISIÓN DE DEPÓSITO	0,10%
Nº POSICIONES	38	USA DERIVADOS	SÍ	INVERSIÓN MÍNIMA	100 €
FECHA DE LANZAMIENTO	18/01/2019	BENCHMARK	SP LATIN AMERICA 40 Net Return	CIFRA ANUAL GASTOS	1,98%
				CÓDIGO ISIN	ES0183092008

\* Estos datos corresponden al fondo BESTINVER LATIN AMERICA CLASE Z - EUR compartimento de BESTINVER SICAV.

Principales posiciones

	% EN CARTERA
LOCALIZA RENT A CAR	4,90%
RAIA DROGASIL SA	4,38%
INTER & CO INC CL A	4,31%
LOCAWEB SERVICOS DE INTERNET	4,28%
MERCADOLIBRE INC US	4,04%

\* Fecha: Cierre último trimestre.



Datos oficiales

\*Compañías con la mayoría de su actividad en la región pero no incorporadas en ninguno de sus países.

	DENOMINACIÓN	Nº REGISTRO OFICIAL	NIF
FONDO	BESTINVER LATAM, F.I.	5330	V88113949
GESTORA	BESTINVER GESTIÓN, S.A., S.G.I.I.C.	103	A78930005
DEPOSITARÍA	CACEIS BANK SPAIN, S.A.U.	42	A08161507
AUDITOR	KPMG	702	A08161507

AVISO LEGAL

Esta publicación ha sido elaborada por Bestinver Gestión, S.A. SGIIC, ("Bestinver Gestión"). Su contenido no constituye una oferta, invitación o solicitud de compra, venta o suscripción de valores u otros instrumentos, ni constituye una recomendación personal. Encontrará información detallada sobre todos los avisos legales en <https://www.bestinver.es/aviso-legal/>

Consulte el aviso legal escaneando con su móvil el código QR:



Consulte los riesgos asociados a la inversión escaneando con su móvil el código QR:

