

Descripción del fondo

Bestinver Latam es un fondo de inversión dirigido a inversores con un horizonte temporal de largo plazo (superior a 7 años). El fondo invierte hasta un 100% en renta variable latinoamericana. Fundamentalmente invierte en Brasil, México, Chile, Colombia y Perú. La estrategia tiene como vocación ser muy diferente a los índices y resto de alternativas de inversión en la región, que tienen mucha exposición a materias primas, infraestructuras y bancos. Nuestra estrategia se enfoca principalmente en todo lo relativo al consumidor y al crecimiento de las clases medias de estos países. El objetivo del Fondo es obtener una rentabilidad a largo plazo, mediante la selección de negocios atractivos, bien gestionados y que presenten un alto potencial de revalorización. La gestión del fondo sigue los tres pilares sobre los que se asienta nuestra filosofía de inversión: análisis fundamental propio, gestión adecuada del riesgo y horizonte temporal compartido entre inversores y gestores. Este Fondo promueve características medioambientales o sociales (art. 8 Reglamento (UE) 2019/2088).

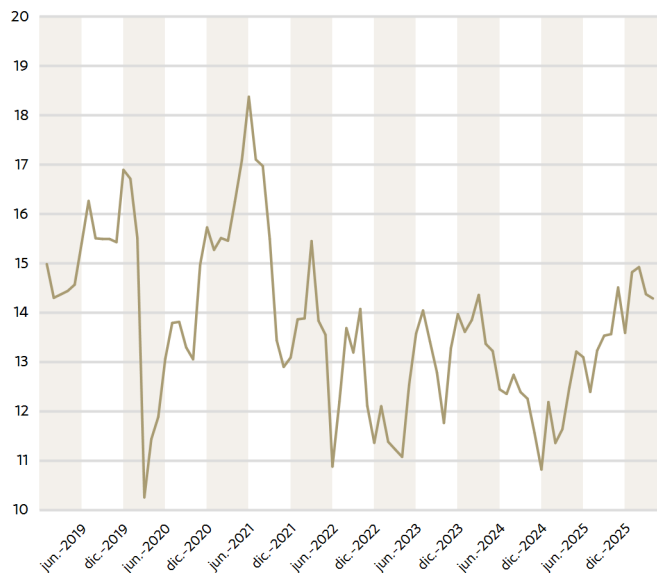
Rentabilidades

Fondo	Mes	2026	1 año	3 años	5 años
BESTINVER LATAM, F.I.	-0,61%	5,13%	14,49%	8,85%	-2,54%
BESTINVER LATIN AMERICA SICAV (*)	-0,59%	5,13%	14,66%	8,74%	-2,81%
SP LATIN AMERICA 40 Net Return	1,57%	19,48%	48,92%	18,55%	14,16%

Periodos superiores a 1 año en tasa anualizada.

Fuente: Bestinver.

Evolución del valor liquidativo (€)



LAS RENTABILIDADES PRESENTES EN ESTE DOCUMENTO NO CONSTITUYEN NINGUNA PROMESA O GARANTÍA DE RENTABILIDADES FUTURAS.

RIESGOS ASOCIADOS A LA INVERSIÓN:

La inversión en este fondo conlleva principalmente los siguientes riesgos: riesgo de mercado, riesgo de divisa, riesgo de país, riesgo de concentración, riesgo de inflación, riesgo de derivados y riesgo de sostenibilidad. Encontrará información detallada sobre los riesgos de inversión en <https://www.bestinver.es/riesgos-asociados-a-la-inversion/>.

Encontrará el folleto completo y el DFI del fondo en las páginas web www.bestinver.es y www.cnmv.es o solicitar una copia de éstos en la siguiente dirección de correo electrónico: bestinver@bestinver.es

DERIVADOS:

El uso de instrumentos financieros derivados, incluso como cobertura de las inversiones de contado, también conlleva riesgos, como la posibilidad de que haya una correlación imperfecta entre el movimiento del valor de los contratos de derivados y los elementos objeto de cobertura, lo que puede dar lugar a que ésta no tenga todo el éxito previsto.

Equipo gestor



Ignacio Arnau
Gestor en Latam

AÑO	BESTINVER SICAV - BESTINVER LATIN AMERICA CLASE R (2)		ÍNDICE DE REFERENCIA (1)
30/04/2026	5,13%	5,13%	19,48%
2025	25,61%	26,12%	35,21%
2024	-22,56%	-23,02%	-17,11%
2023	22,26%	21,45%	29,13%
2022	-12,71%	-13,03%	17,88%
2021	-16,77%	-16,75%	-6,44%
2020	-6,91%	-6,02%	-18,82%
2019 (2)	12,66%	32,67%	2,90%
Rentabilidad anualizada desde inicio (2)	-0,66%	2,61%	6,60%

Rentabilidades pasadas no garantizan rentabilidades futuras.

Todas las rentabilidades de Bestinver son en euros y netas, descontados gastos y comisiones. Las rentabilidades del año 2023 parten del 29/12 por ser festivo el 30/12.

(1) El índice de referencia es el SP Latin America 40 e incluye dividendos netos.

(2) Las rentabilidades del año 2019 comprenden el periodo del 18/01/2019 (lanzamiento del fondo) al 31/12/2019.

(*) Bestinver LATAM se caracteriza por invertir al menos el 85% de su activo en el fondo BESTINVER LATIN AMERICA CLASS Z – EUR compartimento de BESTINVER SICAV (IIC Principal) y promueve características medioambientales o sociales (art. 8 Reglamento (UE) 2019/2088).

Balance mensual

El mes de abril ha estado marcado por una notable divergencia entre los mercados globales y la región latinoamericana. Mientras que las bolsas desarrolladas han experimentado una sólida recuperación, impulsadas por el optimismo en torno a una posible resolución del conflicto en Irán y la tregua en el Estrecho de Ormuz, Latinoamérica ha mostrado un comportamiento más discreto. Tras un primer trimestre excepcional, donde la región lideró las rentabilidades globales gracias al empuje de Brasil y el repunte de las materias primas, este mes hemos asistido a una fase de consolidación natural acompañada de ligeras salidas de capital extranjero. No obstante, esta pausa no altera nuestra tesis de inversión. Latinoamérica sigue posicionada como la región con mejor desempeño acumulado en 2026, superando tanto a mercados desarrollados como a otros emergentes. En Brasil, observamos una dinámica interesante: a pesar de la toma de beneficios puntual, el flujo de inversión internacional hacia sectores estratégicos como energía y servicios públicos sigue siendo resiliente, contrastando con la cautela de los inversores locales. Esta discrepancia refuerza nuestra convicción de que las valoraciones actuales aún no reflejan el potencial de recuperación de márgenes de las compañías en cartera. En el plano político, centramos nuestra atención en Perú. A pesar de las demoras en el recuento oficial y el ruido institucional, las encuestas de cara a la segunda vuelta del 7 de junio muestran un escenario constructivo para el mercado. La candidata conservadora, Keiko Fujimori, mantiene el liderazgo en intención de voto, lo que el mercado interpreta como una señal de continuidad en el modelo económico y respeto a la seguridad jurídica. Mantenemos intactos los fundamentales de nuestras tesis de inversión. La disciplina en el gasto de las compañías, unos balances saneados y valoraciones que siguen ofreciendo un amplio margen de seguridad respecto a sus valores intrínsecos, nos hacen ser optimistas. Seguimos centrados en empresas de alta calidad que, ajenas al ruido geopolítico de corto plazo, presentan ventajas competitivas sostenibles para capturar el valor de la región en los próximos años.

Datos del fondo *

VALOR LIQUIDATIVO	14,29 €
PATRIMONIO DEL FONDO	7.995.397 €
Nº POSICIONES	37
FECHA DE LANZAMIENTO	18/01/2019

DIVISA	€
PLAZO INVERSIÓN RECOMENDADO	7 años
USA DERIVADOS	SÍ
BENCHMARK	SP LATIN AMERICA 40 Net Return

COMISIÓN DE GESTIÓN	1,50%
COMISIÓN DE DEPÓSITO	0,35%
INVERSIÓN MÍNIMA	100 €
CIFRA ANUAL GASTOS	2,05%
CÓDIGO ISIN	ES0183092008

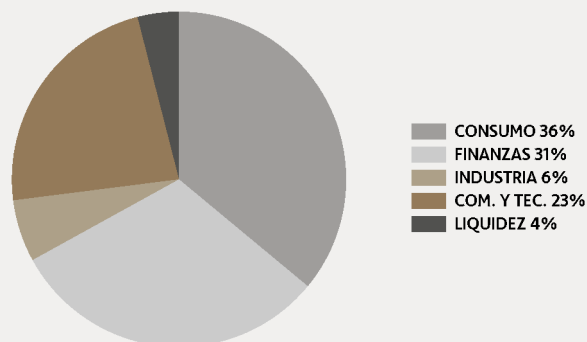
* Estos datos corresponden al fondo BESTINVER LATIN AMERICA CLASE Z - EUR compartimento de BESTINVER SICAV.

Principales posiciones

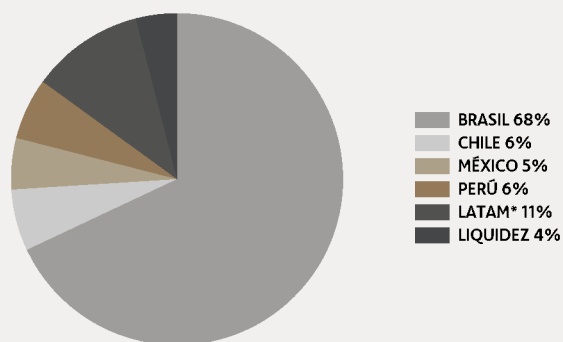
	% EN CARTERA
EMPRENDIMIENTOS PAGUE MENOS	5,21%
LOCALIZA RENT A CAR	5,13%
LOCAWEB SERVICOS DE INTERNET	4,53%
MERCADOLIBRE INC US	4,45%
XP INC - CLASS A	4,11%

* Fecha: Cierre último trimestre.

Distribución sectorial



Distribución geográfica



Datos oficiales

*Compañías con la mayoría de su actividad en la región pero no incorporadas en ninguno de sus países.

	DENOMINACIÓN	Nº REGISTRO OFICIAL	NIF
FONDO	BESTINVER LATAM, F.I.	5330	V88113949
GESTORA	BESTINVER GESTIÓN, S.A., S.G.I.I.C.	103	A78930005
DEPOSITARIA	CACEIS BANK SPAIN, S.A.U.	42	A08161507
AUDITOR	KPMG	702	A08161507

AVISO LEGAL

Esta publicación ha sido elaborada por Bestinver Gestión, S.A. SGIIC, ("Bestinver Gestión"). Su contenido no constituye una oferta, invitación o solicitud de compra, venta o suscripción de valores u otros instrumentos, ni constituye una recomendación personal. Encontrará información detallada sobre todos los avisos legales en <https://www.bestinver.es/aviso-legal/>

Consulte el aviso legal escaneando con su móvil el código QR:



Consulte los riesgos asociados a la inversión escaneando con su móvil el código QR:

