

Descripción del subfondo

BESTINVER LATIN AMERICA SICAV R es un subfondo de BESTINVER SICAV dirigido a inversores con un horizonte temporal de largo plazo. El subfondo invierte hasta un 100% en renta variable latinoamericana. Fundamentalmente invierte en Brasil, México, Chile, Colombia y Perú. La estrategia tiene como vocación ser muy diferente a los índices y resto de alternativas de inversión en la región, que tienen mucha exposición a materias primas, infraestructuras y bancos. Nuestra estrategia se enfoca principalmente en todo lo relativo al consumidor y al crecimiento de las clases medias de estos países. El objetivo del subfondo es obtener una rentabilidad a largo plazo, mediante la selección de negocios atractivos, bien gestionados y que presenten un alto potencial de revalorización. La gestión del subfondo sigue los tres pilares sobre los que se asienta nuestra filosofía de inversión: análisis fundamental propio, gestión adecuada del riesgo y horizonte temporal compartido entre inversores y gestores.

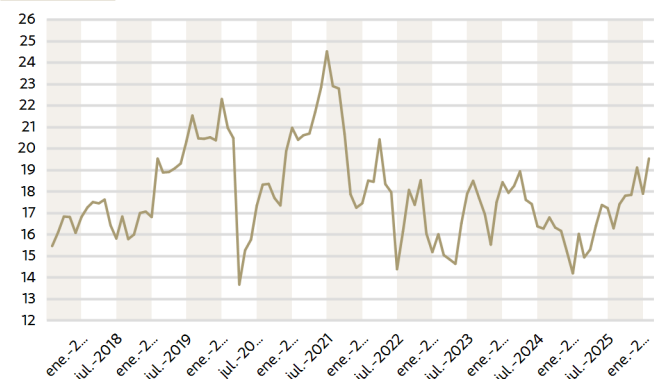
El fondo actualmente se enfoca principalmente en la transformación económica y digital de estos países, en el crecimiento de sus clases medias y en la evolución y desarrollo del ecosistema de sus consumidores. Este ecosistema cada vez es más diverso e incluye un gran número de verticales, como negocios de consumo tradicional, comercio electrónico, pagos, tecnología financiera, software, movilidad, educación, salud, entretenimiento, videojuegos o medios de comunicación.

Rentabilidades

Fondo	QTD	Mes	2026	1 año	3 años	5 años
BESTINVER SICAV – BESTINVER LATIN AMERICA CLASE R	9,16%	9,16%	9,16%	21,87%	6,86%	-0,87%
SP LATIN AMERICA 40 Net Return	14,73%	14,73%	14,73%	42,34%	15,00%	14,38%

Periodos superiores a 1 año en tasa anualizada.

Evolución del valor liquidativo (€)



Fuente: Bestinver.

EL RENDIMIENTO PASADO NO ES INDICATIVO DE LOS RETORNOS FUTUROS:

Las inversiones pueden implicar, entre otros: a) Riesgo de pérdida de capital: El Subfondo no ofrece ninguna garantía o protección del capital. La inversión inicial puede no recuperarse en su totalidad. b) Riesgos de Sostenibilidad: Se espera que el Subfondo esté expuesto a una amplia gama de Riesgos Sostenibles. Sin embargo, ya que el Subfondo está ampliamente diversificado, se prevé que el Riesgo de Sostenibilidad tendrá un impacto financiero reducido en el valor del Subfondo. c) Riesgo de tipo de cambio: Algunas acciones pueden cotizar en una moneda distinta al EUR. d) Riesgo de tipo de interés y riesgo de crédito: El Subfondo está expuesto a riesgo de tipo de interés y de crédito, ya que puede mantener títulos de deuda e instrumentos del mercado monetario. e) Riesgo de liquidez: Las inversiones pueden tener liquidez limitada, ya que el Subfondo puede invertir parte o la totalidad de sus activos en empresas de pequeña capitalización. El número de valores comprados o vendidos puede ser menor que las órdenes enviadas al mercado, debido a los niveles bajos de demanda y/o oferta de estos valores en el mercado; f) Riesgo de derivados: El uso de derivados aumenta las posibilidades de sufrir pérdidas debido al uso de apalancamiento o endeudamiento. Los derivados permiten a los inversores obtener grandes ganancias de pequeñas variaciones en el precio subyacente del activo.

Sin embargo, los inversores podrían perder grandes cantidades si el precio del activo subyacente se mueve en su contra de forma significativa. En el Folleto se incluye una descripción completa de los factores de riesgo en la sección titulada "Factores de riesgo".

Riesgo de tipo de cambio: Cuando una inversión implica una exposición a una moneda distinta a aquella en la que está denominada, las variaciones en los tipos de cambio podrían aumentar o disminuir el valor de la inversión.

Equipo gestor



Ignacio Arnau  
Gestor en Latam

AÑO	BESTINVER SICAV – BESTINVER LATIN AMERICA CLASE R (2)	ÍNDICE DE REFERENCIA (1)
31/01/2026	9,16%	14,73%
2025	26,12%	35,21%
2024	-23,02%	-17,11%
2023	21,45%	29,13%
2022	-13,03%	17,88%
2021	-16,75%	-6,44%
2020	-6,02%	-18,82%
2019	32,67%	15,90%
2018	-0,05%	-1,69%
Rentabilidad anualizada desde inicio (2)	3,13%	7,15%

(1) El fondo está gestionado activamente y el Gestor de Inversiones, Bestinver Gestión, S.A. S.G.I.I.C., es quien toma las decisiones de inversión. Sin embargo, el índice de referencia contra el que se mide la rentabilidad es el índice SP LATIN AMERICA 40. El fondo no pretende replicar este índice de referencia y selecciona libremente los activos en los que invierte. La desviación respecto al índice de referencia puede ser significativa.

(2) Desde fecha de lanzamiento del fondo 05/07/2017.

Balance mensual

Los mercados de renta variable latinoamericanos comenzaron el año prolongando el fuerte momentum con el que cerraron 2025, llevando a la mayoría de los índices de la región a registrar nuevos máximos. Los líderes de este gran arranque fueron Perú, con una subida del 17,6%, y Brasil, con un avance del 14,6%, impulsando al índice regional hasta un retorno del 14% en euros en el mes. La tónica general no ha cambiado: la región sigue beneficiándose de flujos globales canalizados principalmente a través de fondos pasivos de mercados emergentes. En particular, su mayor exposición a materias primas y menor peso en tecnología, combinadas con unas valoraciones muy atractivas en Brasil y una divisa que continúa ofreciendo los tipos reales más elevados del mundo, refuerzan su atractivo relativo.

En este contexto, nuestra estrategia se ha revalorizado un 9,2%, quedando algo rezagada frente al índice. Esto se explica por nuestra ausencia de exposición directa a materias primas y minería, y por el sesgo de la cartera hacia compañías de perfil más doméstico, centradas en consumo —tanto físico como electrónico— y en la digitalización de la economía. Esta última temática implica una exposición significativa a líderes regionales en software y servicios digitales, compañías que actualmente se ven penalizadas por la percepción de potencial disrupción derivada de la inteligencia artificial.

Nuestra cartera sigue acumulando valor e incrementando simultáneamente su perfil asimétrico y su calidad mientras las estrellas continúan su alineamiento en la región.

Todos los retornos de Bestinver se expresan en términos netos, después de gastos y comisiones. Los retornos se denominan en Euros.

Esta es una comunicación de marketing y tiene fines meramente informativos. El país de origen del fondo es Luxemburgo. En Suiza, el representante es ACOLIN Fund Services AG, Leutschenbachstrasse 50, CH-8050 Zurich, mientras que el agente pagador es Banque Cantonale Vaudoise, Place Saint-François 14, 1003 Lausanne. El folleto, los documentos de información clave o los documentos de información clave para el inversor, los estatutos y los informes anuales y semestrales se pueden obtener gratuitamente del representante en cada país. Consulte el folleto del UCITS y el documento de información clave para el inversor antes de tomar cualquier decisión de inversión definitiva. El folleto y documento de información clave para el inversor se pueden obtener en nuestra página web [www.bestinver.es](http://www.bestinver.es). La sociedad gestora puede decidir rescindir los acuerdos establecidos para la colocación en el mercado del SICAV. El rendimiento pasado no es indicativo de los retornos futuros. Los datos de rendimiento no tienen en cuenta las comisiones y los gastos incurridos en la emisión y el reembolso de participaciones. Se puede encontrar un resumen de los derechos de los inversores en español en [www.bestinver.es](http://www.bestinver.es).

Tenga en cuenta que, si decide invertir, estará comprando participaciones/acciones del Fondo y no está invirtiendo directamente en los activos subyacentes del Fondo.

Datos del fondo

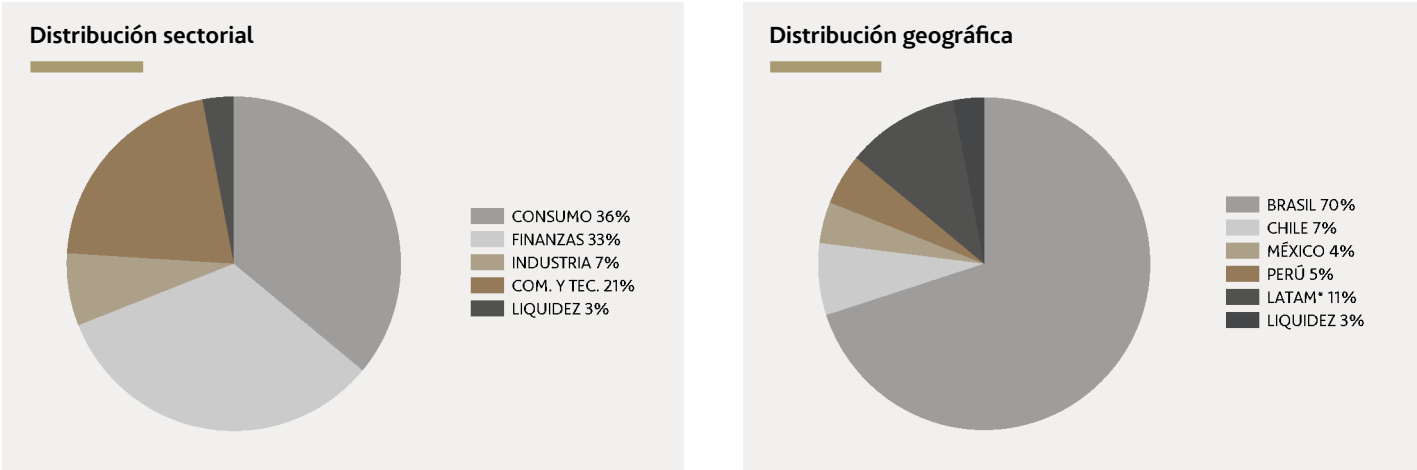
VALOR LIQUIDATIVO	19,54 €	DIVISA	€	COMISIÓN DE GESTIÓN	1,85%
PATRIMONIO DEL FONDO	19.107.416 €	PLAZO INVERSIÓN RECOMENDADO	>7 años	COMISIÓN DE DEPÓSITO	0,32%
Nº POSICIONES	40	USA DERIVADOS	SÍ	INVERSIÓN MÍNIMA	1 acción
FECHA DE LANZAMIENTO	05/07/2017	BENCHMARK	SP LATIN AMERICA 40 Net Return	TER ANUAL *	2,25%
				CÓDIGO ISIN	LU1580473145

\* Total Expense Ratio: Este ratio incluye la comisión de gestión, la comisión del custodio y otros gastos de gestión recurrentes. Indicación de Gastos Adicionales: - no se muestran todos los gastos en la tabla; para más información consulte el folleto.

Principales posiciones

	% EN CARTERA
LOCALIZA RENT A CAR	4,90%
RAIA DROGASIL SA	4,38%
INTER & CO INC CL A	4,31%
LOCAWEB SERVICOS DE INTERNET	4,28%
MERCADOLIBRE INC US	4,04%

\* Fecha: Cierre último trimestre.



Datos legales

\*Compañías con la mayoría de su actividad en la región pero no incorporadas en ninguno de sus países.

	DENOMINACIÓN	Nº REGISTRO OFICIAL
FONDO	BESTINVER SICAV -BESTINVER LATIN AMERICA R	4780 CSSF
GESTORA	WAYSTONE MANAGEMENT COMPANY (LUX) S.A.	B 96744 RSCL
GESTIÓN DE ACTIVOS Y DISTRIBUIDOR GLOBAL	BESTINVER GESTIÓN, S.A. S.G.I.I.C.*	103 CNMV
DEPOSITARÍA	BNP PARIBAS SECURITIES SERVICES LUXEMBOURG BRANCH	B00000328 CSSF
AUDITOR	PRICE WATERHOUSE COOPERS	

\* Bestinver Gestión, S.A. S.G.I.I.C. es una empresa sujeta a la Directiva MiFID y presta servicios por cuenta propia.

Todos los retornos de Bestinver se expresan en términos netos, después de gastos y comisiones. Los retornos se denominan en Euros. Esta es una comunicación de marketing y tiene fines meramente informativos. El país de origen del fondo es Luxemburgo. En Suiza, el representante es ACOLIN Fund Services AG, Leutschenbachstrasse 50, CH-8050 Zurich, mientras que el agente pagador es Banque Cantonale Vaudoise, Place Saint-François 14, 1003 Lausanne. El folleto, los documentos de información clave o los documentos de información clave para el inversor, los estatutos y los informes anuales y semestrales se pueden obtener gratuitamente del representante en cada país. Consulte el folleto del UCITS y el documento de información clave para el inversor antes de tomar cualquier decisión de inversión definitiva. El folleto y documento de información clave para el inversor se pueden obtener en nuestra página web [www.bestinver.es](http://www.bestinver.es). La sociedad gestora puede decidir rescindir los acuerdos establecidos para la colocación en el mercado del SICAV. El rendimiento pasado no es indicativo de los retornos futuros. Los datos de rendimiento no tienen en cuenta las comisiones y los gastos incurridos en la emisión y el reembolso de participaciones. Se puede encontrar un resumen de los derechos de los inversores en español en [www.bestinver.es](http://www.bestinver.es). Tenga en cuenta que, si decide invertir, estará comprando participaciones/acciones del Fondo y no está invirtiendo directamente en los activos subyacentes del Fondo.